



Geopark de Hondsrug
Van alle tijden...

Geopark de Hondsrug
Bronnegerstraat 12
9531 TG Borger
www.geoparkdehondsrug.nl
info@geoparkdehondsrug.nl

- ➔ **Geopark de Hondsrug** wil bezoekers uit binnen- en buitenland laten kennismaken met de unieke ijstijd-geschiedenis, de natuur en de cultuurhistorie van het Hondsruggebied.
- ➔ **Geopark de Hondsrug** laat inwoners, ondernemers en overheden samenwerken aan een duurzame toekomst op basis van het unieke verhaal van het gebied.
- ➔ **Geopark de Hondsrug** brengt u naar bijzondere plekken in het Hondsruggebied. Voor onderweg zijn handzame gidsjes verschenen. Ook kunt u via uw smartphone ter plekke informatie krijgen.
- ➔ **Geopark de Hondsrug** organiseert exposities, excursies en cursussen. Ondernemers in het gebied bieden Geopark-arrangementen aan. Met allerlei bijzondere activiteiten zullen we de komende tijd uw aandacht blijven vragen.



© 2015 Geopark de Hondsrug - teksten: Bertus Bavin - vormgeving: Arjen Spijer / MK - beeldmateriaal: collectie Geopark de Hondsrug - illustraties: Marcel Lemmer - kaart: John Palmwed GIS Drenthe - druk: Grafikerij De Marne

Maak in de **expeditie-poorten** kennis met de verhalen van **Geopark de Hondsrug**



Expeditiepoort Hunebedcentrum

Begin hier uw expeditie! IJstijden en Prehistorie. Ontdek wat ijs, water en wind duizenden jaren geleden teweeg hebben gebracht. Maak kennis met de eerste mensen die in het Hondsruggebied woonden.

- Bronnegerstraat 12, 9531 TG Borger
- www.hunebedcentrum.nl



Expeditiepoort Veenpark

Het Veenpark bij Barger-Compascuum is de mooiste plek om het verhaal van het turfland langs de Hondsrug voor het eerst te horen. Vier eeuwen lang haalden de mensen turf uit het natte land achter de Hondsrug.

- Berkenrode 4, 7884 TR Barger-Compascuum
- www.veenpark.nl



Expeditiepoort Van Gogh Huis

Het Hondsruggebied ontroerde en inspireerde kunstenaars uit binnen- en buitenland. Wat is een betere plek om u dat te laten zien dan het Van Gogh Huis in Nieuw-Amsterdam waar de schilder in 1883 een tijdje woonde...

- Van Goghstraat 1, 7844 NP Nieuw-Amsterdam
- www.vangogh-drenthe.nl



Expeditiepoort Het Arsenaal

In stedelijk museum Het Arsenaal in Coevorden vindt u een expositie over de sporen van oorlog en strijd die tot op de dag van vandaag langs de Hondsrug zichtbaar gebleven zijn. Uiteraard ziet u er ook alles over het vestingstadje.

- Haven 4, 7741 JV Coevorden
- www.hetarsenaalcoevorden.nl



Expeditiepoort De Homanshof

In informatiecentrum De Homanshof van Staatsbosbeheer vindt u informatie uit eerste hand over natuur en landschap van het Hondsruggebied. Het centrum is één van de toegangspoorten van het Nationaal Park Drentsche Aa.

- Lunsenhof 20, 9467 PM Anloo
- www.staatsbosbeheer.nl



Expeditiepoort Waterpark De Bloemert

U kunt uw expeditie starten in Waterpark De Bloemert aan het Zuidlaardermeer. In het receptiegebouw van het bungalowpark bouwde Geopark de Hondsrug een verrassende expositie om het thema water in al zijn facetten te belichten.

- De Bloemert 1, 9475 TG Midlaren
- www.debloemert.nl



Expeditiepoort Boomkroonpad

Een mooie start van de expeditie naar de bossen van het Hondsruggebied is het beleef- en avonturenpad De Groene Veder. Aan de hand van spannende opdrachten struinen de kids het bos door op zoek naar de Wijze Hoteme Totem.

- Steenhopenweg 4, 9533 PN Drouwen
- www.boomkroonpad.nl



Geopark de Hondsrug
Van alle tijden...



www.geoparkdehondsrug.nl

Annodrenthe.nu



Informatie onderweg uit de eerste hand gebruik uw smartphone om Geopark de Hondsrug te ontdekken. Op het Geopark-kanal van Annodrenthe.nu vindt u meer dan twintig wandelingen en fietroutes. Ga naar de appstore of naar Annodrenthe.nu om de app te downloaden. Geopark de Hondsrug stelt de app en de routes gratis beschikbaar.



SAFARI KOM MEE OP IN HET HONDSRUGGEBIED

Geopark de Hondsrug organiseert avontuurlijke tochten die je naar onverwoede plekken brengen. De **GEOPARK-SAFARIS** zorgen voor actie en verbazing... Ontdek het verhaal van de zwerfstenen. Maak kennis met de dieren van het Hunzedal en het Bargerveen. Ontmoet bijzondere mensen uit de regio. Leer overleven in de natuur.

De **GEOPARK-SAFARIS** bewijzen dat avonturen dichterbij zijn dan je denkt. Ze garanderen een spannende dag. Er zijn speciale **KIDS-SAFARIS!** KIK VOOR MEER INFORMATIE EN BOEKINGEN OP GEOPARKDEHONDSRUG.NL



Sinds 2013 heeft het Hondsrug-gebied als eerste regio in Nederland de officiële status van Geopark. Daarmee is het het eerste Nederlandse Geopark. Geopark de Hondsrug maakt deel uit van het Europees Global Geoparks Netwerk dat nauw samenwerkt met UNESCO. Op dit moment heeft Europa zo'n zestig Geoparken en zijn er meer dan honderd wereldwijd. Elk Geopark heeft een unieke geologisch erfgoed bepaalde de manier waarop natuur en cultuur zich konden ontwikkelen. Het gaf het gebied een identiteit die het onderscheid van andere.

In Geopark de Hondsrug is ongeloflijk veel te beleven voor jong en oud. U bent welkom om het gebied eerste Nederlandse Geopark. Geopark de Hondsrug maakt deel uit van het Europees Global Geoparks Netwerk dat nauw samenwerkt met UNESCO. Op dit moment heeft Europa zo'n zestig Geoparken en zijn er meer dan honderd wereldwijd.



Geopark de Hondsrug vertelt het verhaal van het landschap van Oost-Drenthe. Hoe zo'n 150 duizend jaar geleden een onvoorstelbare ijsmassa alles platwastte wat op zijn weg kwam. Hoe ijs en smeltwater het gebied tussen Groningen en Coevorden kneedden en doetseerden tot heuvelruggen en beekdalen. Toen alle ijs gesmolten was, lagen er vier kaarsrechte keileemuggen door het Drents-Groningse landschap. Een uniek geologisch verschijnsel dat het Hondsrug-gebied tot Geopark maakte.



Geopark de Hondsrug
Van alle tijden...

Ontdek de mooiste plekjes in het Hondsruggebied

Kom hier wandelen of fietsen om het met eigen ogen te zien. Ga op expeditie naar meer dan honderd hotspots, bijzondere plekken waar ongelooflijk veel te beleven is voor jong en oud. We kozen alvast tien plekken in het Hondsruggebied uit die u zeker niet mag missen!



Langs de oevers van het Zuidlaardermeer vindt u kletsnatte natuur. De Oostpolder is met zijn poelen en moerasbosjes een waar vogelparadijs. Planten en dieren die elders in de verdrukking komen, voelen zich hier prima thuis.

EXPEDITIE NATUUR



De Kymmelsberg ligt aan de rand van het beekdal van de Drentsche Aa bij Schipborg. Poolwinden wierpen dit hoge zandduin in de laatste ijstijd op. In de groenlanden ziet u de Drentsche Aa kronkelen.

EXPEDITIE IJSTIJDEN



In De Strubben Kniphorstbosch bij Anloo ligt één van de pareltjes uit de prehistorie. In dit archeologisch reservaat vindt u twee hunebedden, tientallen grafheuvels en middeleeuwse karrensporen.

EXPEDITIE PREHISTORIE



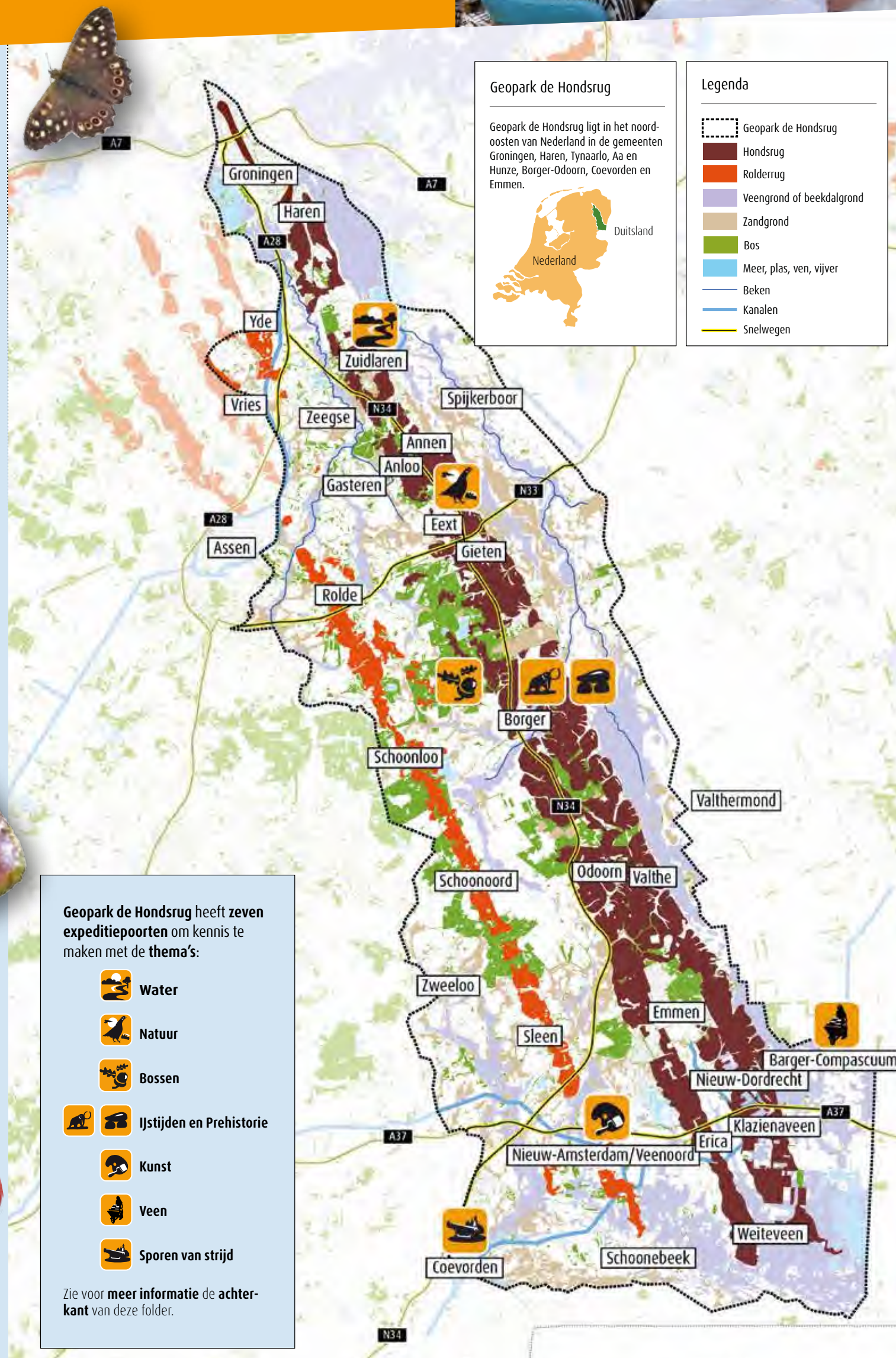
Hondsrugdorp Eext werd door Egbert van Drielst in de achttiende eeuw vereeuwigd in tal van tekeningen en schilderijen. Download de Geopark-route op Annodrenthe.nu en bezoek de plekken die Van Drielst schilderde.

EXPEDITIE KUNST



Op de uitkijktoren op Poolshoogte bij Odoorn heeft u een fantastisch uitzicht. Aan uw voeten ligt een gevarieerd bos met alle mogelijke kleuren groen en boomtoppen in alle soorten en maten.

EXPEDITIE BOSSEN



Geopark de Hondsrug heeft zeven expeditiepoorten om kennis te maken met de thema's:

- Water
- Natuur
- Bossen
- Ijstijden en Prehistorie
- Kunst
- Veen
- Sporen van strijd

Zie voor meer informatie de achterkant van deze folder.

Ga niet zonder gids op expeditie...



Bij uw ontdekkingsocht in het Hondsruggebied komt u op de mooiste plekjes. Neem om méér over een expeditie te weten te komen onderweg het expeditiegidsje mee! Bij elke expeditie hoort namelijk zo'n handzaam boekje met achtergrondinformatie over het thema, alle hotspots plus tal van wandelingen en fietstochten om het gebied beter te leren kennen.

De expeditiegidsjes kosten € 3,95 per stuk en zijn in de Expeditiepoorten en bij de Tourist Info's overal in het Hondsruggebied verkrijgbaar.

€ 3,95 per stuk

Het Hunzebos ligt op de flanken van de Hondsrug bij Exloo. Heel mooi is hier te zien hoe dooiwater in de laatste ijstijd diepe dalen uitsleep. In het expeditiegidsje of op de app van Annodrenthe.nu vindt u een prachtige wandeling door het gebied.

EXPEDITIE IJSTIJDEN



Het Bargerveen in het uiterste zuidoosten van Drenthe bleef gespaard voor de turfwinning. Bijna nergens anders in Nederland komt het nog voor, maar hier is het veen nog springlevend... Ervaar hoe het hoogveen onder je voeten lijkt te dansen.

EXPEDITIE NATUUR



In het Industrieel Smalspoormuseum bij Erica worden de oude turftreintjes gekoesterd. Vanuit het museum kun je met zo'n trein een tochtje terug in de tijd maken naar het turfland van vroeger.

EXPEDITIE VEEN



Fiets eens langs het Ijstijdpad dat het Koning Willem-Alexanderkanaal bij Nieuw-Dordrecht volgt. Dit kanaal is een paar jaar geleden dwars door de Hondsrug gegraven die zich hier onder een dikke laag veen verstopt had.

EXPEDITIE WATER



Het enige kasteel van Drenthe staat in Coevorden. De eerste vermelding stamt uit 1141. Zijn strategische ligging tussen ontoegankelijke moerassen maakte Coevorden tot een belangrijke vestingstad die toegang tot de Hondsrug kon verschaffen.

EXPEDITIE SPOREN VAN STRIJD

